

HITACHI

JATO DE TINTA CONTÍNUO (CIJ) DA HITACHI



SOLUÇÕES DE TINTA E MAQUIAGEM



JATO DE TINTA CONTÍNUO (CIJ) TINTAS DE USO GERAL

Na Hitachi, as nossas tintas CIJ de uso geral são o resultado de formulação e testes rigorosos, projetados para atender às demandas exigentes da impressão industrial moderna. A nossa linha é projetada para integrar-se perfeitamente a sistemas de jato de tinta contínuo, garantindo resultados precisos e repetíveis, mesmo em condições desafiadoras.

Cada formulação é adaptada aos requisitos de desempenho específicos:

- **Tintas de alto desempenho:** Garantem aderência superior e códigos de qualidade consistentes.
- **Tintas à base de corante:** Longo prazo de validade, além de produzir impressões nítidas e legíveis.
- **Tintas de secagem rápida:** Tempo de secagem rápido com emissões mínimas de odor para aplicações rápidas.
- **Tintas à base de carbono:** Fornecem códigos duráveis e resilientes melhorados.
- **Tintas ecológicas:** Uma solução sustentável, sem MEK, com menor consumo de solventes.

Combinando engenharia química avançada com um design específico de aplicação preciso, as nossas tintas fornecem soluções de impressão fiáveis e de alta qualidade para uma vasta gama de aplicações.



1411K

TINTA PRETA PARA PLÁSTICOS RÍGIDOS

A 1411K é uma tinta preta com grande aderência aos plásticos em comparação com a maioria das tintas de uso geral.



Recursos e benefícios

- Boa aderência a plásticos rígidos
- Maior aderência em comparação com a maioria das tintas de uso geral
- Ideal para uso intermitente da impressora
- Inicialização fácil da impressora
- Ampla faixa de temperatura de operação

Compatibilidade da impressora

Padrão | Alta Velocidade | Micro | Bocal duplo | Pigmento



Resistência à luz



Dias 1 ano Resistência ao desbotamento

Aplicações de impressão primária

- Plásticos rígidos
- Plásticos flexíveis
- Vários itens

Especificações rápidas

24 Meses.

Prazo de validade

MEK

Solvente base

1 - 3 Segundos

Tempo de secagem padrão (20°C)

0 - 50°C

Faixa de temperatura

Informações do pedido

N.º do item	Tipo de fluido	Tamanho da garrafa	Tamanho da caixa	Volume total
Garrafas inteligentes - Embalagem padrão				
1411K	Tinta	0.5 L	9	4.5 L
S1018	Maquiagem	0.8 L	6	4.8 L
Value Pack - Embalagem de valor				
1411K-VP	Tinta	0.5 L	3	1.5 L
	Maquiagem	0.8 L	4	3.2 L

*Consulte a Ficha de Dados de Segurança dos Fluidos (SDS) para obter informações adicionais sobre conformidade e segurança.

*Todas as especificações variam entre ambientes, operação da impressora e substratos.

*As informações ambientais, de saúde, de segurança e regulamentares podem mudar sem aviso prévio.

HITACHI

☎ 1-800-Marking (627-5464)
 🌐 mc.hitachi-iesa.com
 ✉ Marking.Info@hitachi-iesa.com





1072K

TINTA PRETA DE USO GERAL

A 1072K é uma tinta preta de uso geral que tem boa aderência à maioria dos plásticos.

Recursos e benefícios

- Ótima para fins gerais
- Especialmente boa com plásticos

Compatibilidade da impressora

Padrão | Alta Velocidade | Micro | Bocal duplo | Pigmento



Resistência à luz



Dias 1 ano Resistência ao desbotamento

Aplicações de impressão primária

- Plásticos rígidos
- Plásticos flexíveis
- Vários itens

Especificações rápidas

24 Meses.

Prazo de validade

MEK

Solvente base

1 - 3 Segundos

Tempo de secagem
padrão (20°C)

0 - 4 0°C

Faixa de
temperatura

Informações do pedido

N.º do item	Tipo de fluido	Tamanho da garrafa	Tamanho da caixa	Volume total
Garrafas Inteligentes - Embalagem padrão				
1072K	Tinta	0.5 L	9	4.5 L
S1018	Maquiagem	0.8 L	6	4.8 L
Value Pack - Embalagem de valor				
1072K-VP	Tinta	0.5 L	3	1.5 L
	Maquiagem	0.8 L	4	3.2 L

*Consulte a Ficha de Dados de Segurança dos Fluidos (SDS) para obter informações adicionais sobre conformidade e segurança.

*Todas as especificações variam entre ambientes, operação da impressora e substratos.

*As informações ambientais, de saúde, de segurança e regulamentares podem mudar sem aviso prévio.

HITACHI

☎ 1-800-Marking (627-5464)
 🌐 mc.hitachi-iesa.com
 ✉ Marking.Info@hitachi-iesa.com





1304K

TINTA PRETA PARA PLÁSTICOS FLEXÍVEIS

A tinta 1304K é uma tinta preta com boa aderência a plásticos flexíveis em comparação com a maioria das tintas de uso geral.

Recursos e benefícios

- Ótima para itens flexíveis e plásticos
- Melhor resistência ao atrito em compaação com a maioria das tintas pretas

Compatibilidade da impressora

Padrão | Alta Velocidade | Micro | Bocal duplo | Pigmento



Resistência à luz



Dias 1 ano Resistência ao desbotamento

Aplicações de impressão primária

- Plásticos flexíveis
- Vidro
- Metal

Especificações rápidas

24 Meses.

Prazo de validade

MEK

Solvente base

1 - 3 Segundos

Tempo de secagem
padrão (20°C)

0 - 35°C

Faixa de
temperatura

Informações do pedido

N.º do item	Tipo de fluido	Tamanho da garrafa	Tamanho da caixa	Volume total
Garrafas Inteligentes - Embalagem padrão				
1304K	Tinta	0.5 L	9	4.5 L
S1018	Maquiagem	0.8 L	6	4.8 L
Value Pack - Embalagem de valor				
1304K-VP	Tinta	0.5 L	3	1.5 L
	Maquiagem	0.8 L	4	3.2 L

*Consulte a Ficha de Dados de Segurança dos Fluidos (SDS) para obter informações adicionais sobre conformidade e segurança.

*Todas as especificações variam entre ambientes, operação da impressora e substratos.

*As informações ambientais, de saúde, de segurança e regulamentares podem mudar sem aviso prévio.

HITACHI

☎ 1-800-Marking (627-5464)
 🌐 mc.hitachi-iesa.com
 ✉ Marking.Info@hitachi-iesa.com





1404K

TINTA PRETA DE USO GERAL

A 1404K é uma tinta MEK preta de uso geral com boa aderência em comparação com a maioria das tintas de uso geral, além de ter uma ampla faixa de temperatura de operação.

Recursos e benefícios

- Ótima para fins gerais
- Boa aderência a todas as superfícies
- Ideal para uso intermitente da impressora
- Inicialização fácil da impressora
- Ampla faixa de temperatura de operação

Compatibilidade da impressora

Padrão | Alta Velocidade | Micro | Bocal duplo | Pigmento



Resistência à luz



Dias

1 ano

Resistência ao desbotamento

Aplicações de impressão primária

- Plásticos rígidos
- Plásticos flexíveis
- Vários itens

Especificações rápidas

24 Meses.	MEK	1 - 3 Segundos	0 - 50°C
Prazo de validade	Solvente base	Tempo de secagem padrão (20°C)	Faixa de temperatura

Informações do pedido

N.º do item	Tipo de fluido	Tamanho da garrafa	Tamanho da caixa	Volume total
Garrafas Inteligentes - Embalagem padrão				
1404K	Tinta	0.5 L	9	4.5 L
S1018	Maquiagem	0.8 L	6	4.8 L
Value Pack - Embalagem de valor				
1404K-VP	Tinta	0.5 L	3	1.5 L
	Maquiagem	0.8 L	4	3.2 L

*Consulte a Ficha de Dados de Segurança dos Fluidos (SDS) para obter informações adicionais sobre conformidade e segurança.

*Todas as especificações variam entre ambientes, operação da impressora e substratos.

*As informações ambientais, de saúde, de segurança e regulamentares podem mudar sem aviso prévio.

HITACHI

☎ 1-800-Marking (627-5464)
 🌐 mc.hitachi-iesa.com
 ✉ Marking.Info@hitachi-iesa.com





4136K

TINTA PRETA MIPK PARA PLÁSTICOS RÍGIDOS (APENAS NA AMÉRICA LATINA)

A 4136K é uma tinta MICK preta sem MEK ou acetona e tem uma grande capacidade de imprimir em produtos rígidos. Além disso, essa tinta tem uma boa resistência para ser dissolvida por lavagens à base de etanol, como lavagens antissépticas.

Recursos e benefícios

- Mais adequada para plásticos e itens rígidos
- Alta resistência ao atrito
- Boa resistência ao etanol e à lavagem antisséptica
- Não contém MEK ou acetona

Compatibilidade da impressora

Padrão | Alta Velocidade | Micro | Bocal duplo | Pigmento



Resistência à luz



Dias

1 ano

Resistência ao desbotamento

Aplicações de impressão primária

- Plásticos rígidos
- Vidro
- Metal

Especificações rápidas

24 Meses

Prazo de validade

MIPK

Solvente base

1 - 3 Segundos

Tempo de secagem
padrão (20°C)

0 - 35°C

Faixa de
temperatura

Informações do pedido

N.º do item	Tipo de fluido	Tamanho da garrafa	Tamanho da caixa	Volume total
Garrafas Inteligentes - Embalagem padrão				
4136K	Tinta	0.5 L	9	4.5 L
S4136	Maquiagem	0.8 L	6	4.8 L

*Consulte a Ficha de Dados de Segurança dos Fluidos (SDS) para obter informações adicionais sobre conformidade e segurança.

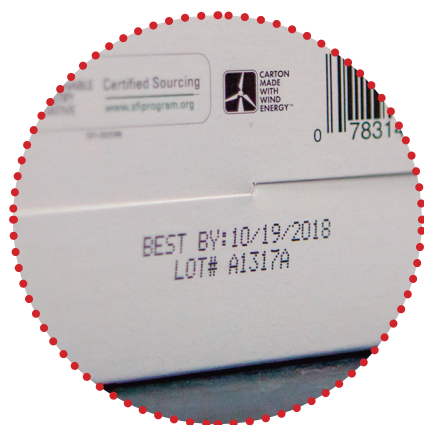
*Todas as especificações variam entre ambientes, operação da impressora e substratos.

*As informações ambientais, de saúde, de segurança e regulamentares podem mudar sem aviso prévio.

HITACHI

☎ 1-800-Marking (627-5464)
 🌐 mc.hitachi-iesa.com
 ✉ Marking.Info@hitachi-iesa.com





1419K

TINTA PRETA DE USO

(APENAS NA AMÉRICA LATINA)

A 1419K é uma tinta preta de uso geral com aderência moderada a todas as superfícies.

Recursos e benefícios

- Ótima para fins gerais
- Aderência moderada a todas as superfícies
- Ideal para uso intermitente da impressora
- Inicialização fácil da impressora

Compatibilidade da impressora

Padrão | Alta Velocidade | Micro | Bocal duplo | Pigmento



Resistência à luz



Dias 1 ano Resistência ao desbotamento

Aplicações de impressão primária

- Plásticos rígidos
- Plásticos flexíveis
- Vários itens

Especificações rápidas

24 Meses.

Prazo de validade

MEK

Solvente base

1 - 3 Segundos

Tempo de secagem
padrão (20°C)

0 - 35°C

Faixa de
temperatura

Informações do pedido

N.º do item	Tipo de fluido	Tamanho da garrafa	Tamanho da caixa	Volume total
Garrafas Inteligentes - Embalagem padrão				
1419K	Tinta	0.5 L	9	4.5 L
S1018	Maquiagem	0.8 L	6	4.8 L

*Consulte a Ficha de Dados de Segurança dos Fluidos (SDS) para obter informações adicionais sobre conformidade e segurança.

*Todas as especificações variam entre ambientes, operação da impressora e substratos.

*As informações ambientais, de saúde, de segurança e regulamentares podem mudar sem aviso prévio.

*Disponível apenas na América Latina.

HITACHI

☎ 1-800-Marking (627-5464)
 🌐 mc.hitachi-iesa.com
 ✉ Marking.Info@hitachi-iesa.com





2081K

TINTA DE ACETONA PRETA DE USO GERAL

A 2081K é uma tinta preta à base de acetona para uma secagem mais rápida, boa aderência, e menos odor em comparação com a maioria das tintas.

Recursos e benefícios

- Boa aderência aos plásticos e aos itens
- Tempo de secagem rápida
- Menos odores em comparação com a maioria das tintas

Compatibilidade da impressora

Padrão | Alta Velocidade | Micro | Bocal duplo | Pigmento



Resistência à luz



Dias

1 ano

Resistência ao desbotamento

Aplicações de impressão primária

- Plásticos rígidos
- Plásticos flexíveis
- Vários itens

Especificações rápidas

18 Meses.	Acetona	1 - 2 Segundos	0 - 35°C
Prazo de validade	Solvente base	Tempo de secagem padrão (20°C)	Faixa de temperatura

Informações do pedido

N.º do item	Tipo de fluido	Tamanho da garrafa	Tamanho da caixa	Volume total
Garrafas Inteligentes - Embalagem padrão				
2081K	Tinta	0.5 L	9	4.5 L
S2081	Maquiagem	0.8 L	6	4.8 L
Value Pack - Embalagem de valor				
2081K-VP	Tinta	0.5 L	3	1.5 L
	Maquiagem	0.8 L	4	3.2 L

*Consulte a Ficha de Dados de Segurança dos Fluidos (SDS) para obter informações adicionais sobre conformidade e segurança.

*Todas as especificações variam entre ambientes, operação da impressora e substratos.

*As informações ambientais, de saúde, de segurança e regulamentares podem mudar sem aviso prévio.

HITACHI

☎ 1-800-Marking (627-5464)
 🌐 mc.hitachi-iesa.com
 ✉ Marking.Info@hitachi-iesa.com





3407K

TINTA PRETA DE ETANOL DE USO GERAL

A 3407K é uma tinta preta à base de etanol com boa aderência e menos odor em comparação com a maioria das tintas à base de MEK ou acetona.

Recursos e benefícios

- Boa aderência a vários plásticos e itens
- Odor muito fraco em comparação com a maioria das tintas
- Baixo consumo de maquiagem

Compatibilidade da impressora

Padrão | Alta Velocidade | Micro | Bocal duplo | Pigmento



Resistência à luz



Dias

1 ano

Resistência ao desbotamento

Purga de ar



Aplicações de impressão primária

- Plásticos rígidos
- Plásticos flexíveis
- Vários itens

Especificações rápidas

24 Meses.

Prazo de validade

Etanol

Solvente base

2 - 3 Segundos

Tempo de secagem
padrão (20°C)

0 - 35°C

Faixa de
temperatura

Informações do pedido

N.º do item	Tipo de fluido	Tamanho da garrafa	Tamanho da caixa	Volume total
Garrafas Inteligentes - Embalagem padrão				
3407K	Tinta	0.5 L	9	4.5 L
S3407	Maquiagem	0.8 L	6	4.8 L
Value Pack - Embalagem de valor				
3407K-VP	Tinta	0.5 L	3	1.5 L
	Maquiagem	0.8 L	4	3.2 L

*Consulte a Ficha de Dados de Segurança dos Fluidos (SDS) para obter informações adicionais sobre conformidade e segurança.

*Todas as especificações variam entre ambientes, operação da impressora e substratos.

*As informações ambientais, de saúde, de segurança e regulamentares podem mudar sem aviso prévio.

HITACHI

☎ 1-800-Marking (627-5464)
 🌐 mc.hitachi-iesa.com
 ✉ Marking.Info@hitachi-iesa.com





1069K

TINTA DE CARBONO PRETO DE USO GERAL

A 1069K é uma tinta preta de carbono adequada para itens porosos que podem facilmente absorver fluidos (papel, placas, madeira, etc.). Além disso, a 1069K tem alta resistência à luz em comparação com as tintas à base de corantes. Isso permite que os códigos impressos sejam usados em produtos que podem ser armazenados ao ar livre, mantendo uma marca mais permanente.

Recursos e benefícios

- Alta resistência à luz
- Ótima com itens porosos
- Adequada para itens armazenados no exterior
- Alta resistência ao óleo
- Ampla faixa de temperatura operacional
- Manutenção reduzida em comparação com outras tintas à base de carbono

Compatibilidade da impressora

Padrão | Alta Velocidade | Micro | Bocal duplo | Pigmento



Resistência à luz



Dias

Resistência ao desbotamento

Aplicações de impressão primária

- Papel
- Aglomerado
- Madeira

Sem cromo



Especificações rápidas

24 Meses	MEK	1 - 3 Segundos	0 - 45°C
Prazo de validade	Solvente base	Tempo de secagem padrão (20°C)	Faixa de temperatura

Informações do pedido

N.º do item	Tipo de fluido	Tamanho da garrafa	Tamanho da caixa	Volume total
Garrafas Inteligentes - Embalagem padrão				
1069K	Tinta	0.5 L	9	4.5 L
S1069	Maquiagem	0.8 L	6	4.8 L

*Consulte a Ficha de Dados de Segurança dos Fluidos (SDS) para obter informações adicionais sobre conformidade e segurança.

*Todas as especificações variam entre ambientes, operação da impressora e substratos.

*As informações ambientais, de saúde, de segurança e regulamentares podem mudar sem aviso prévio.

HITACHI

☎ 1-800-Marking (627-5464)
 🌐 mc.hitachi-iesa.com
 ✉ Marking.Info@hitachi-iesa.com



2408Kci

TINTA DE CARBONO PRETO DE USO GERAL



A 2408Kci é uma tinta à base de acetona de carbono preto com secagem mais rápida e menos odor em comparação com a maioria das tintas MEK. Além disso, a 2408Kci tem alta resistência à luz em comparação com tintas à base de corantes. Isso permite que os códigos impressos sejam usados em produtos que podem ser armazenados ao ar livre, mantendo uma marca mais permanente.

Recursos e benefícios

- Boa aderência a vários plásticos e itens
- Alta resistência à luz
- Adequada para itens armazenados no exterior
- Alta resistência ao óleo
- Tempo de secagem rápido
- Menos odores em comparação com a maioria das tintas

Compatibilidade da impressora

Padrão | Alta Velocidade | Micro | Bocal duplo | Pigmento



Resistência à luz



Dias

Resistência ao desbotamento

Aplicações de impressão primária

- Plásticos rígidos
- Plásticos flexíveis
- Vários itens

Sem cromo



Especificações rápidas

12 Meses

Prazo de validade

Acetona

Solvente base

1 - 2 SegundosTempo de secagem
padrão (20°C)**20°C**Faixa de
temperatura

Informações do pedido

N.º do item	Tipo de fluido	Tamanho da garrafa	Tamanho da caixa	Volume total
Garrafas Inteligentes - Embalagem padrão				
2408Kci	Tinta	0.5 L	9	4.5 L
S2408ci	Maquiagem	0.8 L	6	4.8 L
Value Pack - Embalagem de valor				
2408Kci-VP	Tinta	0.5 L	3	1.5 L
	Maquiagem	0.8 L	4	3.2 L

*Consulte a Ficha de Dados de Segurança dos Fluidos (SDS) para obter informações adicionais sobre conformidade e segurança.

*Todas as especificações variam entre ambientes, operação da impressora e substratos.

*As informações ambientais, de saúde, de segurança e regulamentares podem mudar sem aviso prévio.

HITACHI

☎ 1-800-Marking (627-5464)
 🌐 mc.hitachi-iesa.com
 ✉ Marking.Info@hitachi-iesa.com





1027R

TINTA VERMELHA DE USO GERAL

A 1027R é uma tinta vermelha de uso geral à base de corante, com aderência moderada, boa visibilidade em superfícies de cor clara, e nenhuma das complicações das tintas à base de pigmento.

Recursos e benefícios

- Aderência moderada em vários itens
- Ótima para superfícies de cores claras
- Sem o problema das tintas à base de pigmento

Compatibilidade da impressora

Padrão | Alta Velocidade | Micro | Bocal duplo | Pigmento



Resistência à luz



Dias

6 meses

Resistência ao desbotamento

Aplicações de impressão primária

- Plásticos flexíveis
- Vários itens

Especificações rápidas

24 Meses.

Prazo de validade

MEK

Solvente base

1 - 3 Segundos

Tempo de secagem
padrão (20°C)

0 - 35°C

Faixa de
temperatura

Informações do pedido

N.º do item	Tipo de fluido	Tamanho da garrafa	Tamanho da caixa	Volume total
Garrafas Inteligentes - Embalagem padrão				
1027R	Tinta	0.5 L	9	4.5 L
S100A	Maquiagem	0.8 L	6	4.8 L

*Consulte a Ficha de Dados de Segurança dos Fluidos (SDS) para obter informações adicionais sobre conformidade e segurança.

*Todas as especificações variam entre ambientes, operação da impressora e substratos.

*As informações ambientais, de saúde, de segurança e regulamentares podem mudar sem aviso prévio.

HITACHI

☎ 1-800-Marking (627-5464)
 🌐 mc.hitachi-iesa.com
 ✉ Marking.Info@hitachi-iesa.com



JATO DE TINTA CONTÍNUO (CIJ) TINTAS PIGMENTADAS

As tintas pigmentadas da Hitachi são especialmente formuladas para impressão duradoura e de alto contraste em superfícies escuras ou desafiadoras. Concebidas para suportar ambientes agressivos e exposição à luz, essas tintas garantem uma visibilidade excepcional, clareza e desempenho duradouro.

- **Tintas de pigmentos suaves:** Tintas vibrantes de cor amarela ou laranja com uma manutenção reduzida e manuseamento mais fácil.
- **Tintas de pigmentos duros:** Tintas brancas ou azuis brilhantes que proporcionam alta opacidade e contraste superior.

Concebidas para garantir consistência e fiabilidade, as tintas pigmentadas da Hitachi são a solução ideal para indústrias que exigem codificação nítida e de alta visibilidade em substratos escuros.





1311Y

TINTA DE PIGMENTO AMARELA

A 1311Y é uma tinta amarela de pigmento suave com aderência moderada e elevado contraste de cores

Recursos e benefícios

- Contraste com superfícies de cor escura e vidro
- Alta opacidade
- Especialmente boa com plásticos

Compatibilidade da impressora

Padrão | Alta Velocidade | Micro | Bocal duplo | Pigmento



Resistência à luz



Dias 1 ano Resistência ao desbotamento

Sem cromo



Aplicações de impressão primária

- Plásticos rígidos
- Plásticos flexíveis
- Vários itens

Especificações rápidas

24 Meses

Prazo de validade

MEK

Solvente base

1 - 3 Segundos

Tempo de secagem
padrão (20°C)

0 - 35°C

Faixa de
temperatura

Informações do pedido

N.º do item	Tipo de fluido	Tamanho da garrafa	Tamanho da caixa	Volume total
Garrafas Inteligentes - Embalagem padrão				
1311Y	Tinta	0.5 L	9	4.5 L
S1018	Maquiagem	0.8 L	6	4.8 L
Value Pack - Embalagem de valor				
1311Y-VP	Tinta	0.5 L	3	1.5 L
	Maquiagem	0.8 L	4	3.2 L

*Consulte a Ficha de Dados de Segurança dos Fluidos (SDS) para obter informações adicionais sobre conformidade e segurança.

*Todas as especificações variam entre ambientes, operação da impressora e substratos.

*As informações ambientais, de saúde, de segurança e regulamentares podem mudar sem aviso prévio.

*O uso de impressoras pigmentadas para tintas pigmentadas suaves aumenta o tempo de atividade.

HITACHI

☎ 1-800-Marking (627-5464)
 🌐 mc.hitachi-iesa.com
 ✉ Marking.Info@hitachi-iesa.com





1312Y

TINTA À BASE DE PIGMENTOS LARANJA

A 1312Y é uma tinta à base de pigmentos laranjas suave com aderência moderada e elevado contraste de cores.

Recursos e benefícios

- Contraste com superfícies escuras e vidro
- Alta opacidade
- Especialmente boa com plásticos
- Maior visibilidade em comparação com as tintas amarelas

Compatibilidade da impressora

Padrão | Alta Velocidade | Micro | Bocal duplo | Pigmento



Resistência à luz



Aplicações de impressão primária

- Plásticos rígidos
- Plásticos flexíveis
- Vários itens

Sem cromo



Especificações rápidas

24 Meses Prazo de validade	MEK Solvente base	1 - 3 Segundos Tempo de secagem padrão (20°C)	0-35°C Faixa de temperatura
--------------------------------------	-----------------------------	---	---------------------------------------

Informações do pedido

N.º do item	Tipo de fluido	Tamanho da garrafa	Tamanho da caixa	Volume total
Garrafas Inteligentes - Embalagem padrão				
1312Y	Tinta	0.5 L	9	4.5 L
S1018	Maquiagem	0.8 L	6	4.8 L
Value Pack - Embalagem de valor				
1312Y-VP	Tinta	0.5 L	3	1.5 L
	Maquiagem	0.8 L	4	3.2 L

*Consulte a Ficha de Dados de Segurança dos Fluidos (SDS) para obter informações adicionais sobre conformidade e segurança.

*Todas as especificações variam entre ambientes, operação da impressora e substratos.

*As informações ambientais, de saúde, de segurança e regulamentares podem mudar sem aviso prévio.

*O uso de impressoras pigmentadas para tintas pigmentadas suaves aumenta o tempo de atividade.

HITACHI

☎ 1-800-Marking (627-5464)
 🌐 mc.hitachi-iesa.com
 ✉ Marking.Info@hitachi-iesa.com



1422Wci

TINTA BRANCA À BASE DE PIGMENTO

A 1422Wci é uma tinta branca de pigmento duro com aderência moderada, alto contraste de cores e códigos brilhantes.



Recursos e benefícios

- Alta opacidade e mantém a cor branca brilhante após a impressão
- Sem desbotamento após exposição à luz
- Não é necessário kit de purga de ar
- Boa aderência

Compatibilidade da impressora

Padrão | Alta Velocidade | Micro | Bocal duplo | Pigmento

Resistência à luz



Dias

1 ano

Resistência ao desbotamento

Sem cromo

Aplicações de impressão primária

- Plásticos flexíveis
- Vidro
- Plásticos rígidos

Especificações rápidas

12 Meses.

Prazo de validade

MEK

Solvente base

1 - 3 Segundos

Tempo de secagem
padrão (20°C)

20°C

Faixa de
temperatura

Informações do pedido

N.º do item	Tipo de fluido	Tamanho da garrafa	Tamanho da caixa	Volume total
Garrafas Inteligentes - Embalagem padrão				
1422Wci	Tinta	0.4 L	9	3.6 L
S1018	Maquiagem	0.8 L	6	4.8 L
Value Pack - Embalagem de valor				
1422Wci-VP	Tinta	0.4 L	3	1.2 L
	Maquiagem	0.8 L	4	3.2 L

*Consulte a Ficha de Dados de Segurança dos Fluidos (SDS) para obter informações adicionais sobre conformidade e segurança.

*Todas as especificações variam entre ambientes, operação da impressora e substratos.

*As informações ambientais, de saúde, de segurança e regulamentares podem mudar sem aviso prévio.

HITACHI

1-800-Marking (627-5464)
 mc.hitachi-iesa.com
 Marking.Info@hitachi-iesa.com



1423Bci

TINTA DE PIGMENTO AZUL

A 1423Bci é uma tinta azul de pigmento duro com uma boa aderência, alto contraste de cores e códigos brilhantes.



Recursos e benefícios

- Alta opacidade e mantém a cor azul brilhante após a impressão
- Não é necessário kit de purga de ar
- Boa aderência

Compatibilidade da impressora

Padrão | Alta Velocidade | Micro | Bocal duplo | Pigmento

Resistência à luz



Dias

1 ano

Resistência ao desbotamento

Sem cromo

Aplicações de impressão primária

- Plásticos flexíveis
- Vidro
- Plásticos rígidos

Especificações rápidas

12 Meses.

Prazo de validade

MEK

Solvente base

1 - 3 SegundosTempo de secagem
padrão (20°C)**20°C**Faixa de
temperatura

Informações do pedido

N.º do item	Tipo de fluido	Tamanho da garrafa	Tamanho da caixa	Volume total
Garrafas Inteligentes - Embalagem padrão				
1423Bci	Tinta	0.4 L	9	3.5 L
S1018	Maquiagem	0.8 L	6	4.8 L

*Consulte a Ficha de Dados de Segurança dos Fluidos (SDS) para obter informações adicionais sobre conformidade e segurança.

*Todas as especificações variam entre ambientes, operação da impressora e substratos.

*As informações ambientais, de saúde, de segurança e regulamentares podem mudar sem aviso prévio.

HITACHI

☎ 1-800-Marking (627-5464)
 🌐 mc.hitachi-iesa.com
 ✉ Marking.Info@hitachi-iesa.com

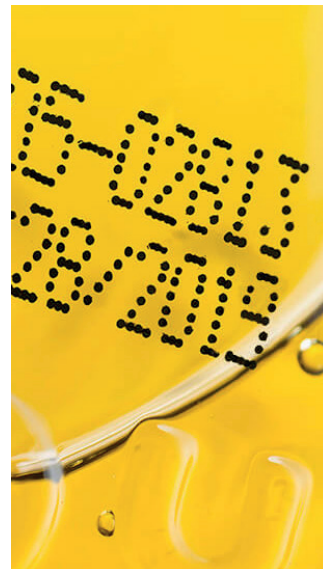
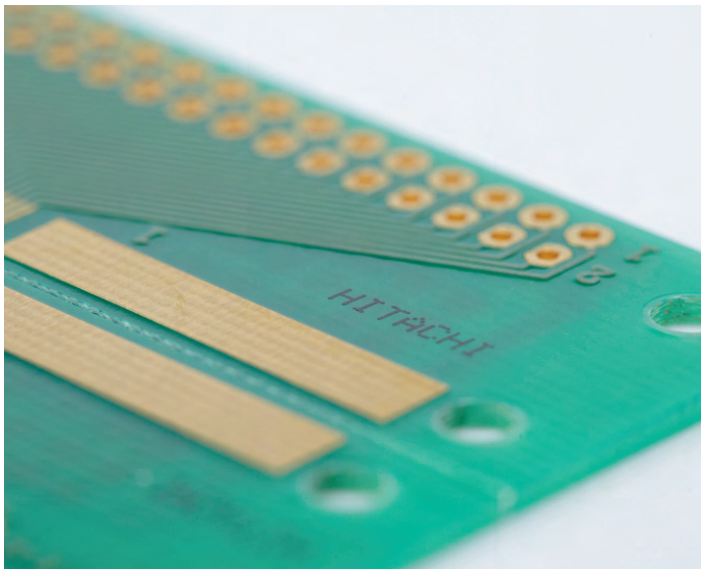
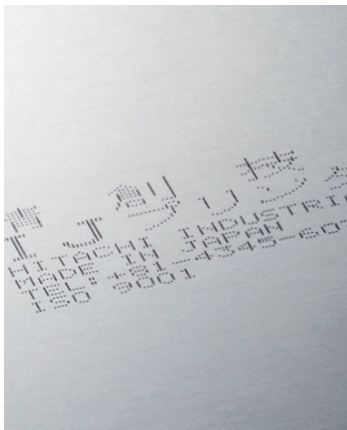


JATO DE TINTA CONTÍNUO (CIJ) TINTAS ESPECIAIS

As tintas CIJ especializadas da Hitachi são projetadas para precisão, durabilidade e adaptabilidade e atendem aos requisitos industriais mais rigorosos. Concebidas para suportar ambientes agressivos, exposição a químicos e processos especializados, essas tintas garantem um código fiável e de alto contraste, mantendo a conformidade com os padrões da indústria. Desde o calor e a resistência química a formulações UV invisíveis e que mudam de cor, as nossas tintas fornecem soluções personalizadas para diversas aplicações

- **Tintas resistentes à retorta:** Resistem a temperaturas extremas em sistemas de ebulição.
- **Tintas resistentes ao álcool:** Mantêm a integridade do código por meio de lavagens.
- **Tintas fluorescentes UV:** Permitem uma marcação discreta e invisível, visível apenas sob luz ultravioleta.
- **Tintas que mudam de cor:** Fornecem um indicador visual claro da conclusão da esterilização por calor.
- **Tintas alcalinas laváveis:** Oferecem códigos temporários que se dissolvem com soluções alcalinas.
- **Tintas indicadoras de umidade:** Reagem à exposição à umidade, oferecendo uma indicação visual clara.
- **Tintas de casca de ovo:** Atendem aos padrões globais para impressão direta em cascas de ovo não processadas

A experiência da Hitachi em formulação de tinta garante desempenho consistente e qualidade de impressão superior, tornando essas tintas especiais ideais para indústrias que exigem rastreabilidade, segurança e confiabilidade.



1414Kci

TINTA PRETA RESISTENTE À RETORTA



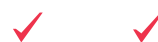
A 1414Kci é uma tinta preta resistente à retorta e ao calor, concebida para melhorar a aderência em superfícies quando expostas a altas temperaturas, seja através de convecção do ar, cozimento em forno, fervura de retorta ou vapor de retorta. Isso garante marcações permanentes e duráveis após a retorta ou cura por calor. Além disso, a 1414Kci atende aos requisitos da especificação militar 202G Método 215K.

Recursos e benefícios

- Adequada para processo de esterilização por calor (fervura ou vapor de retorta)
- Suporta aplicações de alta temperatura de até 600°C
- A aderência às superfícies se torna mais forte conforme aquecida
- Boa resistência a solventes após aquecimento
- Atende aos requisitos da especificação militar 202G Método 215K quando curada por calor

Compatibilidade da impressora

Padrão | Alta Velocidade | Micro | Bocal duplo | Pigmento



Resistência à luz



Aplicações de impressão primária

- Metais
- Latas
- Plásticos rígidos
- Itens altamente aquecidos e retorcidos

Especificações rápidas

12 Meses.

Prazo de validade

MEK

Solvente base

1 - 3 Segundos

Tempo de secagem
padrão (20°C)

20°C

Faixa de
temperatura

Informações do pedido

N.º do item	Tipo de fluido	Tamanho da garrafa	Tamanho da caixa	Volume total
Garrafas Inteligentes - Embalagem padrão				
1414Kci	Tinta	0.5 L	9	4.5 L
S1414Kci	Maquiagem	0.8 L	6	4.8 L
Value Pack - Embalagem de valor				
1414Kci-VP	Tinta	0.5 L	3	1.5 L
	Maquiagem	0.8 L	4	3.2 L

*Consulte a Ficha de Dados de Segurança dos Fluidos (SDS) para obter informações adicionais sobre conformidade e segurança.

*Todas as especificações variam entre ambientes, operação da impressora e substratos.

*As informações ambientais, de saúde, de segurança e regulamentares podem mudar sem aviso prévio.

HITACHI

☎ 1-800-Marking (627-5464)
 🌐 mc.hitachi-iesa.com
 ✉ Marking.Info@hitachi-iesa.com





1121K

TINTA DE CARBONO PRETO RESISTENTE À RETORTA

A 1121K é uma tinta de carbono preto com resistência a processos de esterilização por calor (fervura e vapor de retorta). Além disso, a 1121K tem alta resistência à luz em comparação com as tintas à base de corantes. Isso permite que os códigos impressos sejam usados em produtos que podem ser armazenados ao ar livre, mantendo uma marca mais permanente.

Recursos e benefícios

- Alta resistência à luz
- Maior aderência em comparação com as tintas de carbono tradicionais
- Resistente à fervura ou vapor de retorta
- Inicialização fácil da impressora
- Adequada para itens armazenados no exterior
- Alta resistência ao óleo

Compatibilidade da impressora

Padrão | Alta Velocidade | Micro | Bocal duplo | Pigmento



Resistência à luz



Aplicações de impressão primária

- Bolsas de retorta
- Latas
- Plásticos rígidos
- Vários itens

Purga de ar



Sem cromo



Especificações rápidas

24 Meses	MEK	0 - 3 Segundos	0 - 35°C
Prazo de validade	Solvente base	Tempo de secagem padrão (20°C)	Faixa de temperatura

Informações do pedido

N.º do item	Tipo de fluido	Tamanho da garrafa	Tamanho da caixa	Volume total
Garrafas Inteligentes - Embalagem padrão				
1121K	Tinta	0.5 L	9	4.5 L
S1084	Maquiagem	0.8 L	6	4.8 L

*Consulte a Ficha de Dados de Segurança dos Fluidos (SDS) para obter informações adicionais sobre conformidade e segurança.

*Todas as especificações variam entre ambientes, operação da impressora e substratos.

*As informações ambientais, de saúde, de segurança e regulamentares podem mudar sem aviso prévio.

HITACHI

☎ 1-800-Marking (627-5464)
 🌐 mc.hitachi-iesa.com
 ✉ Marking.Info@hitachi-iesa.com





1087K

TINTA PRETA RESISTENTE A ETANOL

A 1087K é uma tinta preta resistente ao etanol que pode impedir que os códigos impressos sejam dissolvidos durante as lavagens de etanol em uma linha de produção.

Recursos e benefícios

- Resistente ao etanol após a marcação
- Alta resistência ao óleo
- Adequada para lavagem com etanol
- Faixa de temperatura operacional acima da média

Compatibilidade da impressora

Padrão | Alta Velocidade | Micro | Bocal duplo | Pigmento



Resistência à luz



Aplicações de impressão primária

- Eletrônicos
- Plásticos rígidos
- Plásticos flexíveis

Especificações rápidas

24 Meses.	MEK	1 - 3 Segundos	0 - 40°C
Prazo de validade	Solvente base	Tempo de secagem padrão (20°C)	Faixa de temperatura

Informações do pedido

N.º do item	Tipo de fluido	Tamanho da garrafa	Tamanho da caixa	Volume total
Garrafas Inteligentes - Embalagem padrão				
1087K	Tinta	0.5 L	9	4.5 L
S1018	Maquiagem	0.8 L	6	4.8 L

*Consulte a Ficha de Dados de Segurança dos Fluidos (SDS) para obter informações adicionais sobre conformidade e segurança.

*Todas as especificações variam entre ambientes, operação da impressora e substratos.

*As informações ambientais, de saúde, de segurança e regulamentares podem mudar sem aviso prévio.

HITACHI

☎ 1-800-Marking (627-5464)
 🌐 mc.hitachi-iesa.com
 ✉ Marking.Info@hitachi-iesa.com





1080F

TINTA FLUORESCENTE UV INVISÍVEL

A tinta invisível de 1080F é usada para imprimir pontos que só aparecerão sob iluminação UV para marcações discretas. Isso deixará os códigos impressos invisíveis para os consumidores e dará uma aparência estética limpa no produto final. Ao contrário de outras tintas padrão, a tinta invisível da Hitachi permite aos fabricantes visibilidade, ajuda na autenticação de produtos e previne possíveis ameaças às falsificações. Além disso, a propriedade de invisibilidade da tinta permanece mesmo após o processo de esterilização por calor (fervura ou vapor de retorta)

Recursos e benefícios

- As marcações só aparecem sob luz UV
- Códigos invisíveis para os consumidores
- Permite uma estética limpa dos produtos finais
- Ajuda a evitar a falsificação de produtos
- Adequada para processo de esterilização por calor (fervura ou vapor de retorta)

Compatibilidade da impressora

Padrão | Alta Velocidade | Micro | Bocal duplo | Pigmento



Aplicações de impressão primária

- Plásticos rígidos
- Plásticos flexíveis
- Vidro

Sem cromo



Especificações rápidas

24 Meses.
Prazo de validade

MEK
Solvente base

1 - 3 Segundos
Tempo de secagem
padrão (20°C)

0 - 35°C
Faixa de
temperatura

Informações do pedido

N.º do item	Tipo de fluido	Tamanho da garrafa	Tamanho da caixa	Volume total
Garrafas Inteligentes - Embalagem padrão				
1080F	Tinta	0.5 L	9	4.5 L
S1018	Maquiagem	0.8 L	6	4.8 L
Value Pack - Embalagem de valor				
1080F-VP	Tinta	0.5 L	3	1.5 L
	Maquiagem	0.8 L	4	3.2 L

*Consulte a Ficha de Dados de Segurança dos Fluidos (SDS) para obter informações adicionais sobre conformidade e segurança.

*Todas as especificações variam entre ambientes, operação da impressora e substratos.

*As informações ambientais, de saúde, de segurança e regulamentares podem mudar sem aviso prévio.

*A exposição prolongada à luz causa distorção de cor.

HITACHI

☎ 1-800-Marking (627-5464)
 🌐 mc.hitachi-iesa.com
 ✉ Marking.Info@hitachi-iesa.com



4413T

TINTA TERMOCROMÁTICA PRETA A AZUL

A tinta 4413T é adequada para verificar a esterilização por calor por meio de um processo de fervura ou vapor de retorta. A propriedade da tinta permite que ela mude de preto para azul quando aquecida com água em uma temperatura e tempo específicos.



Recursos e benefícios

- Usada em produtos processados por esterilização por calor (fervura ou vapor retorta)
- Muda de cor ao atingir temperaturas específicas
- Boa com latas, bolsas de retorta e bandejas de plástico
- Não contém MEK ou acetona

Aplicações de impressão primária

- Latas
- Plásticos rígidos
- Algumas bolsas de retorta

Compatibilidade da impressora

Padrão | Alta Velocidade | Micro | Bocal duplo | Pigmento



Resistência à luz



Dias

1 ano

Resistência ao desbotamento

Purga de ar



Sem cromo



Especificações rápidas

24 Meses

Prazo de validade

MPK

Solvente base

2 - 5 SegundosTempo de secagem
padrão (20°C)**0 - 50°C**Faixa de
temperatura

Informações do pedido

N.º do item	Tipo de fluido	Tamanho da garrafa	Tamanho da caixa	Volume total
Garrafas Inteligentes - Embalagem padrão				
4413T	Tinta	0.5 L	9	4.5 L
S4413	Maquiagem	0.8 L	6	4.8 L
Value Pack - Embalagem de valor				
4413T-VP	Tinta	0.5 L	3	1.5 L
	Maquiagem	0.8 L	4	3.2 L

*É altamente aconselhável enviar amostras de produtos para verificar o desempenho da tinta antes dos testes de produção.

*As alterações de coloração não garantem que a esterilização tenha sido realizada.

*Consulte a Ficha de Dados de Segurança dos Fluidos (SDS) para obter informações adicionais sobre conformidade e segurança.

*Todas as especificações variam entre ambientes, operação da impressora e substratos.

*As informações ambientais, de saúde, de segurança e regulamentares podem mudar sem aviso prévio.

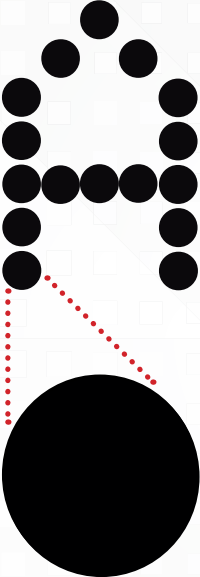
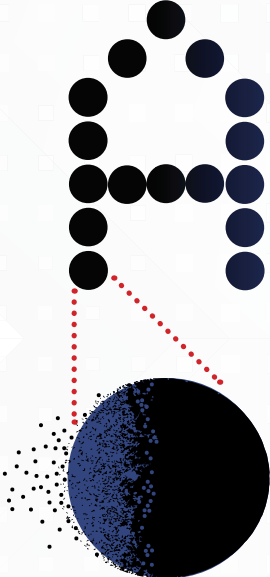
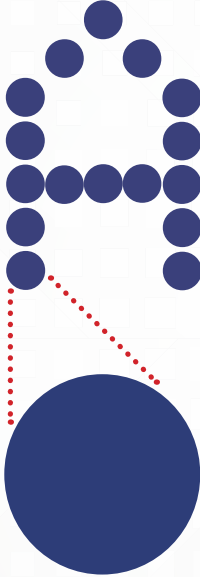
HITACHI

☎ 1-800-Marking (627-5464)
 🌐 mc.hitachi-iesa.com
 ✉ Marking.Info@hitachi-iesa.com



Como a tinta muda de cor?

Esta tinta tem a função de alterar a cor dos pontos de tinta impressos por processo de retorta (fervura ou vapor). Obtém-se a mudança de cor é dissolvendo uma parte do corante de tinta (corante) em água fervente. É necessária água suficiente para mudar de cor. A água quente deve estar a 120°C durante 10 minutos no processo de retorta para mudar de cor.

Antes do processo de retorta	Durante o processo de retorta (em água aquecida)	Após o processo de retorta
		





1113K

TINTA PRETA LAVÁVEL E ALCALIN PARA VIDRO

A 1113K é uma tinta preta que pode ser lavada com o uso de solução alcalina, permitindo que os itens sejam devolvidos sem marcações.

Recursos e benefícios

- Usada em produtos processados por esterilização por calor (fervura ou vapor retorta)
- Muda de cor ao atingir temperaturas específicas
- Boa com latas, bolsas de retorta e bandejas de plástico
- Não contém MEK ou acetona

Compatibilidade da impressora

Padrão | Alta Velocidade | Micro | Bocal duplo | Pigmento



Resistência à luz



Dias 1 ano Resistência ao desbotamento

Aplicações de impressão primária

- Latas
- Plásticos rígidos
- Algumas bolsas de retorta

Especificações rápidas

24 Meses.	MEK	1 - 3 Segundos	0 - 40°C
Prazo de validade	Solvente base	Tempo de secagem padrão (20°C)	Faixa de temperatura

Informações do pedido

N.º do item	Tipo de fluido	Tamanho da garrafa	Tamanho da caixa	Volume total
Garrafas inteligentes - Embalagem padrão				
1113K	Tinta	0.5 L	9	4.5 L
S1018	Maquiagem	0.8 L	6	4.8 L

*Consulte a Ficha de Dados de Segurança dos Fluidos (SDS) para obter informações adicionais sobre conformidade e segurança.

*Todas as especificações variam entre ambientes, operação da impressora e substratos.

*As informações ambientais, de saúde, de segurança e regulamentares podem mudar sem aviso prévio.

HITACHI

☎ 1-800-Marking (627-5464)
 🌐 mc.hitachi-iesa.com
 ✉ Marking.Info@hitachi-iesa.com



3431Eci

TINTA AZUL ALCALINO LAVÁVE PARA PLÁSTICO



A 3431Eci é uma tinta azul para marcar itens que requerem fácil limpeza e restauração do seu estado original para produtos retornáveis. Esta tinta especializada pode ser lavada de modo eficaz, usando soluções alcalinas, deixando uma superfície livre de resíduos. A tinta tem boa resistência à umidade e baixo odor, além de ser adequada para impressão em cascas de ovos no Canadá.

Recursos e benefícios

- Lava-se com soluções alcalinas em artigos de plástico retornáveis
- Grande visibilidade nos ovos marrons
- Odor muito baixo
- Boa resistência à umidade
- Está em conformidade com os regulamentos canadenses para marcação em cascas de ovos não transformadas
- Fabricada em uma instalação que segue as práticas recomendadas de fabricação (GMP)

Aplicações de impressão primária

- Plásticos rígidos
- Plásticos flexíveis
- Itens retornáveis
- Cascas de ovos (apenas no Canadá)

Compatibilidade da impressora

Padrão | Alta Velocidade | Micro | Bocal duplo | Pigmento



Resistência à luz



Dias 1 mês Resistência ao desbotamento

Purga de ar



Sem cromo



Especificações rápidas

12 Meses.

Prazo de validade

Etanol

Solvente base

2 - 9 Segundos

Tempo de secagem
padrão (20°C)

10 - 35°C

Faixa de
temperatura

Informações do pedido

N.º do item	Tipo de fluido	Tamanho da garrafa	Tamanho da caixa	Volume total
Garrafas inteligentes - Embalagem padrão				
3431ci	Tinta	0.5 L	9	4.5 L
S3431ci	Maquiagem	0.8 L	6	4.8 L

*Consulte a Ficha de Dados de Segurança dos Fluidos (SDS) para obter informações adicionais sobre conformidade e segurança.

*Todas as especificações variam entre ambientes, operação da impressora e substratos.

*As informações ambientais, de saúde, de segurança e regulamentares podem mudar sem aviso prévio.

*A impressão em cascas de ovos é considerada impressão sem contato. Não utilize para impressão em contato direto com alimentos.

*A tinta deixará de ser adequada se for misturada ou utilizada com outras tintas.

HITACHI

☎ 1-800-Marking (627-5464)

🌐 mc.hitachi-iesa.com

✉ Marking.Info@hitachi-iesa.com



3430E

TINTA AZUL INDICADOR DE UMIDADE

A 3430E é uma tinta azul trabalhada com propriedades de qualidade farmacêutica. Concebida para desaparecer após a exposição à umidade, ela serve como um indicador fiável de potencial exposição à água ou a líquidos, particularmente útil para produtos como fraldas ou papel. Além disso, essa tinta é adequada para impressão em cascas de ovos e está em conformidade com os regulamentos regionais.



Recursos e benefícios

- Aplicações do indicador de umidade
 - O grau farmacêutico elimina o risco de contato com a pele
 - A impressão desbota-se com a umidade para identificar a umidade
- Aplicações da casca de ovo
 - Grande visibilidade nos ovos marrons
 - Aprovada pelo Departamento de Agricultura dos EUA (USDA) para marcação em cascas de ovos
 - Em conformidade com os regulamentos da UE, Reino Unido, Austrália e Nova Zelândia para marcação em cascas de ovos não processadas
 - Fabricada em uma instalação que segue as práticas recomendadas de fabricação (BPF)

Aplicações de impressão primária

- Papel
- Fralda
- Cascas de ovos

Especificações rápidas

24 Meses.	Etanol	1 - 4 Segundos	5 - 35°C
Prazo de validade	Solvente base	Tempo de secagem padrão (20°C)	Faixa de temperatura

Informações do pedido

N.º do item	Tipo de fluido	Tamanho da garrafa	Tamanho da caixa	Volume total
Garrafas inteligentes - Embalagem padrão				
3430E	Tinta	0.5 L	9	4.5 L
S3430	Maquiagem	0.8 L	6	4.8 L

*Consulte a Ficha de Dados de Segurança dos Fluidos (SDS) para obter informações adicionais sobre conformidade e segurança.

*Todas as especificações variam entre ambientes, operação da impressora e substratos.

*As informações ambientais, de saúde, de segurança e regulamentares podem mudar sem aviso prévio.

*A impressão em cascas de ovos é considerada impressão sem contato. Não utilize para impressão em contato direto com alimentos.

*A tinta deixará de ser adequada se for misturada ou utilizada com outras tintas.

Compatibilidade da impressão

Padrão | Alta Velocidade | Micro | Bocal duplo | Pigmento



Resistência à luz



Dias 1 mês Resistência ao desbotamento

Purga de ar



Sem cromo



HITACHI

☎ 1-800-Marking (627-5464)
 🌐 mc.hitachi-iesa.com
 ✉ Marking.Info@hitachi-iesa.com





2410E

TINTA COR-DE-ROSA PARA CASCAS DE OVOS

A 2410E é uma tinta cor-de-rosa de nova geração para impressão em cascas de ovos. Ela inclui um tempo de secagem rápida e está em conformidade com os regulamentos regionais.

Recursos e benefícios

- Velocidade de secagem mais rápida em comparação com outras tintas de casca de ovo
- Marcação mais nítida e clara nas cascas de ovos
- Aprovada pelo Departamento de Agricultura dos EUA (USDA) para marcação em cascas de ovos
- Em conformidade com os regulamentos da UE, Reino Unido, Austrália e Nova Zelândia para marcação em cascas de ovos não processadas
- Fabricada em uma instalação que segue as práticas recomendadas de fabricação (BPF)

Aplicações de impressão primária

- Cascas de ovos

Compatibilidade da impressora

Padrão | Alta Velocidade | Micro | Bocal duplo | Pigmento



Resistência à luz



Dias 1 mês

Resistência ao desbotamento

Purga de ar



Sem cromo



Especificações rápidas

24 Meses.	Acetona	1 - 2 Segundos	10 - 35°C
Prazo de validade	Solvente base	Tempo de secagem padrão (20°C)	Faixa de temperatura

Informações do pedido

N.º do item	Tipo de fluido	Tamanho da garrafa	Tamanho da caixa	Volume total
Garrafas inteligentes - Embalagem padrão				
2410E	Tinta	0.5 L	9	4.5 L
S2410	Maquiagem	0.8 L	6	4.8 L

*Todas as especificações variam entre ambientes, operação da impressora e substratos.

*As informações ambientais, de saúde, de segurança e regulamentares podem mudar sem aviso prévio.

*A impressão em cascas de ovos é considerada impressão sem contato. Não utilize para impressão em contato direto com alimentos.

*A tinta deixará de ser adequada se for misturada ou utilizada com outras tintas.

HITACHI

☎ 1-800-Marking (627-5464)
 🌐 mc.hitachi-iesa.com
 ✉ Marking.Info@hitachi-iesa.com



JATO DE TINTA CONTÍNUO (CIJ) AMOSTRAGEM DE TINTA

Escolher a tinta certa é essencial para obter uma qualidade de impressão, durabilidade e conformidade ideais. A Hitachi oferece um processo abrangente de amostragem de tinta para garantir o melhor desempenho para a sua aplicação específica.

O nosso processo

1. Avaliação da aplicação

Os nossos especialistas fazem pessoalmente a análise do substrato do seu produto, ambiente de produção e requisitos de codificação e, em seguida, coletamos amostras de produtos da sua aplicação.

2. Seleção de amostras de tinta e testes de desempenho

Em seguida, fornecemos amostras de produtos ao Laboratório de Amostras de Tinta da Hitachi para avaliação e testes adicionais para determinar as tintas ideais.

3. Resultados e recomendações

Entregamos esses produtos de amostra com códigos de volta para você e recomendamos a solução de tinta mais eficaz para a sua aplicação.

Por que testar com a Hitachi?

- ✓ **Compatibilidade precisa de tinta:**
Garanta de aderência e qualidade de impressão ideais.
- ✓ **Soluções específicas da indústria:**
Tintas personalizadas para embalagens de alimentos, bebidas, eletrônica e aplicações industriais.
- ✓ **Apoio especializado:**
Trabalhar com especialistas para alcançar a máxima eficiência e conformidade.

Vamos ajudar você a encontrar a solução de tinta perfeita para a sua linha de produção. Entre em contato conosco hoje mesmo para começar o processo de teste de amostras de tinta!



TINTAS DE JATO CONTÍNUO (CIJ)
DE USO GERAL



TINTAS DE JATO CONTÍNUO (CIJ)
DE PIGMENTOS



TINTAS DE JATO CONTÍNUO (CIJ) **ESPECIAIS**



HITACHI

OBRIGADO

Entre em contato conosco

-  1-800-Marking (627-5464)
-  mc.hitachi-iesa.com
-  Marking.Info@hitachi-iesa.com

Saber mais

